

COMUNE DI MILETO
Provincia di Vibo Valentia

PIANO DI ZONIZZAZIONE ACUSTICA
Legge Regionale 19 Ottobre 2009, n. 34
"Norme in materia di inquinamento acustico
per la tutela dell'ambiente nella Regione Calabria"



TAVOLA N. 07 - FRAZIONI:
Fasce di Pertinenza Acustica delle Infrastrutture di
Trasporto

Scala 1: 5000







COLLABORATRICE
Geom. Maria Cristino

IL TECNICO COMPETENTE
Usc. Pasquale Parfittelli
Regione della Valleggiata, P.zza S. Francesco
Dionisi di Mileto, Calabria s. 17496 del 13/06/2005

Marzo 2019

CONSER S.r.l.
Via della Repubblica, 34 - 89059 San Gregorio d'Ippona (VV) - Tel. Fax: 0962.261141
E-mail: consersas@libero.it - consersas@pec.it

LEGENDA

-  Strada extraurbana di collegamento - tipo c)
art. 2 Nuovo Codice della Strada
-  Strada locale urbana di collegamento tipo e)
art. 2 Nuovo Codice della Strada
-  Strada locale urbana di quartiere tipo f)
art. 2 Nuovo Codice della Strada
-  Strada vicinale di penetrazione aree rurali
-  Parcheggio
-  Ferrovia

NUOVO CODICE DELLA STRADA D.L. 30.04.1992

art. 2 - definizione e classificazione delle strade
...a - autostrade; b - strade extraurbane principali; c - strade extraurbane
secondarie; d - strade urbane di scorrimento; e - strade urbane di quartiere; f -
strade locali; f-bis itinerari ciclopedonali.

art. 3 - le strade di cui al comma 2 devono avere le seguenti caratteristiche
minime:

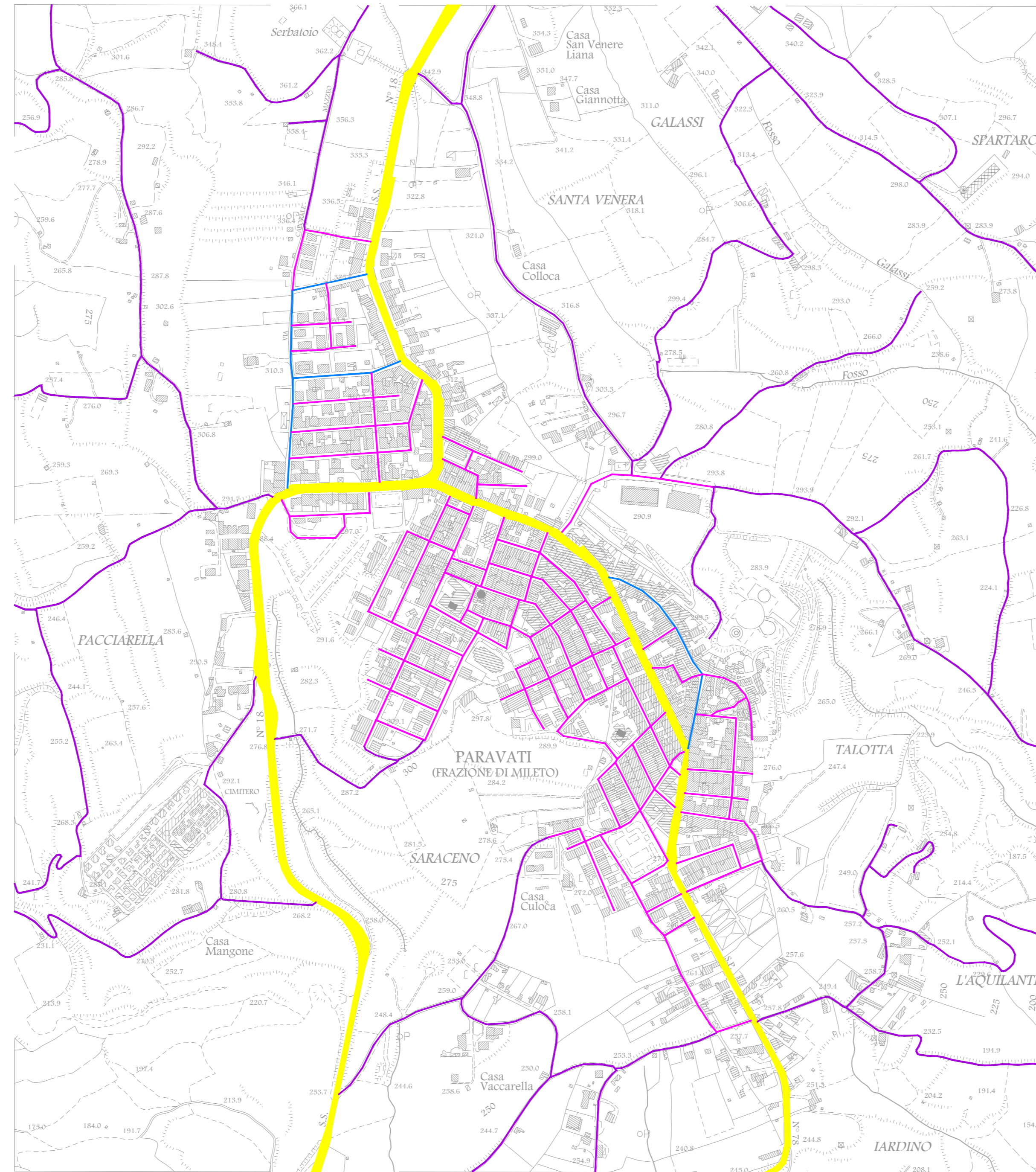
...c - strada extraurbana secondaria: strada ad unica carreggiata con almeno
una corsia per senso di marcia e banchine....

e - strada urbana di quartiere: strada ad unica carreggiata con almeno due
corsie, banchine pavimentate e marciapiedi; per la sosta sono previste aree
attrezzate con apposita corsia di manovra, esterna alla carreggiata.

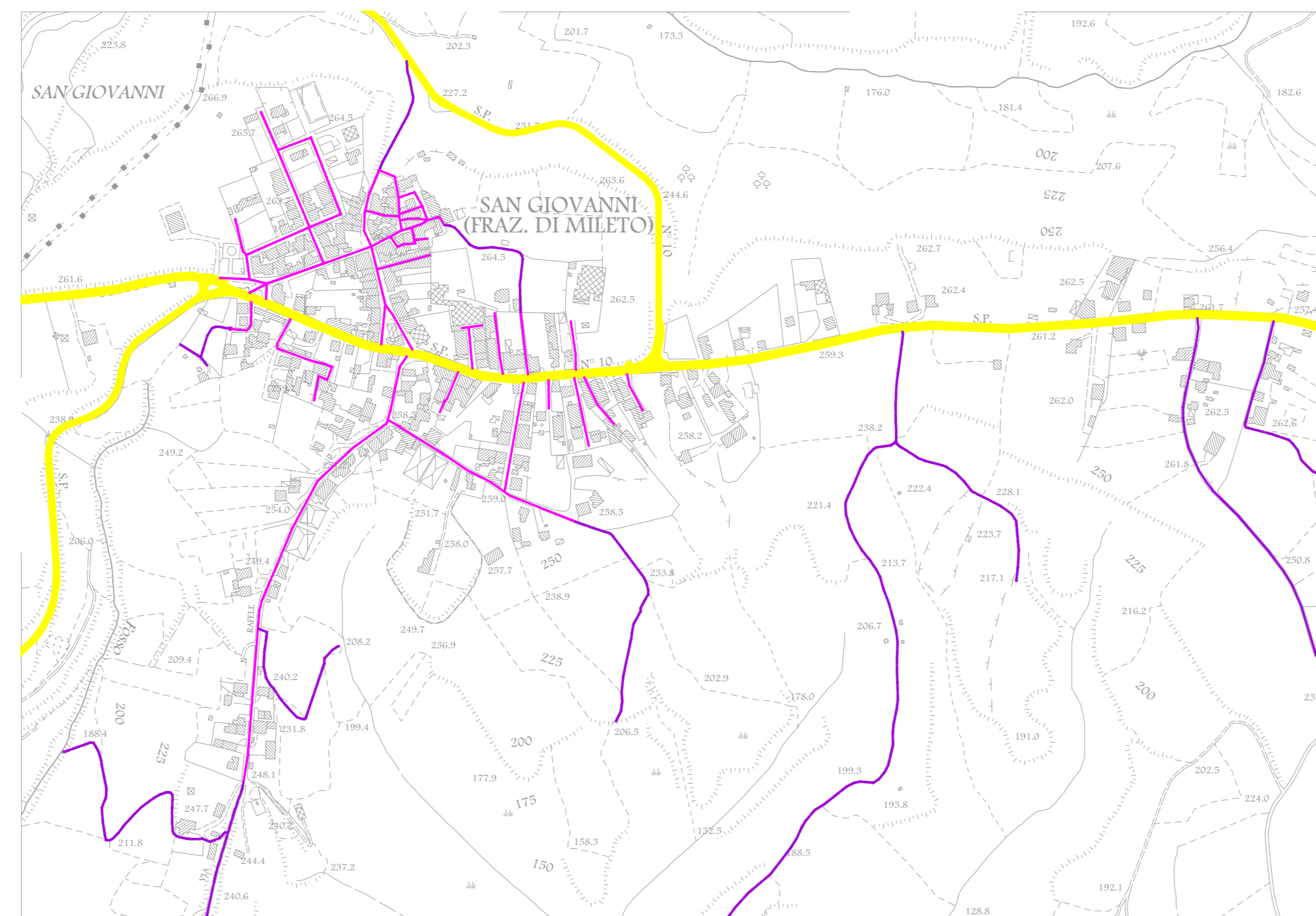
f - strada locale: strada urbana od extraurbana opportunamente sistemata ai
fini di cui al comma 1 non facente parte degli altri tipi di strade.

f-bis - itinerario ciclopedonale: strada locale, urbana, extraurbana o vicinale,
destinata prevalentemente alla percorrenza pedonale e ciclabile e
caratterizzata da una sicurezza intrinseca a tutela dell'utenza debole della
strada.

PARAVATI



SAN GIOVANNI



COMPARNI

